

Innowacyjne rozwiązanie

- 6 gniazd typu polskiego zastępuje listwę rozgałęźną.
- Nowoczesne wykonanie obudowy do montażu na ścianie lub do ustawienia na biurku lub podłodze.

Bezpieczeństwo, którego potrzebujesz

- 6 gniazd wyjściowych dla podłączenia odbiorników:
 - 4 gniazda z zabezpieczeniem przed zanikiem napięcia i przed przepięciami, przeznaczone dla wrażliwych odbiorników (PC, monitor, switch, modem). Czas podtrzymania, do 30 min, zapewnia bezpieczne zasilanie standardowych komputerów osobistych.
 - 2 gniazda zabezpieczone przed przepięciami dla mniej wrażliwych odbiorników oraz dla odbiorników dużej mocy takich jak drukarki laserowe (moc 1200 VA).

Ochrona linii telefonicznej

- Zabezpieczenie linii telefonicznej / modemu / linii ADSL (złącze RJ11) przed przepięciami.

Łatwy w eksploatacji

- Tryb pracy pokazywany jest na panelu ze świetlnym wskaźnikiem oraz poprzez oprogramowanie **UNI VISION**.
- Łatwa wymiana baterii przez użytkownika.

RZETWARZANIE MOCY W.C.Z.

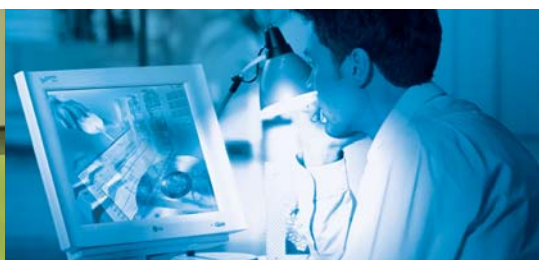
2 LATA GWARANCJI



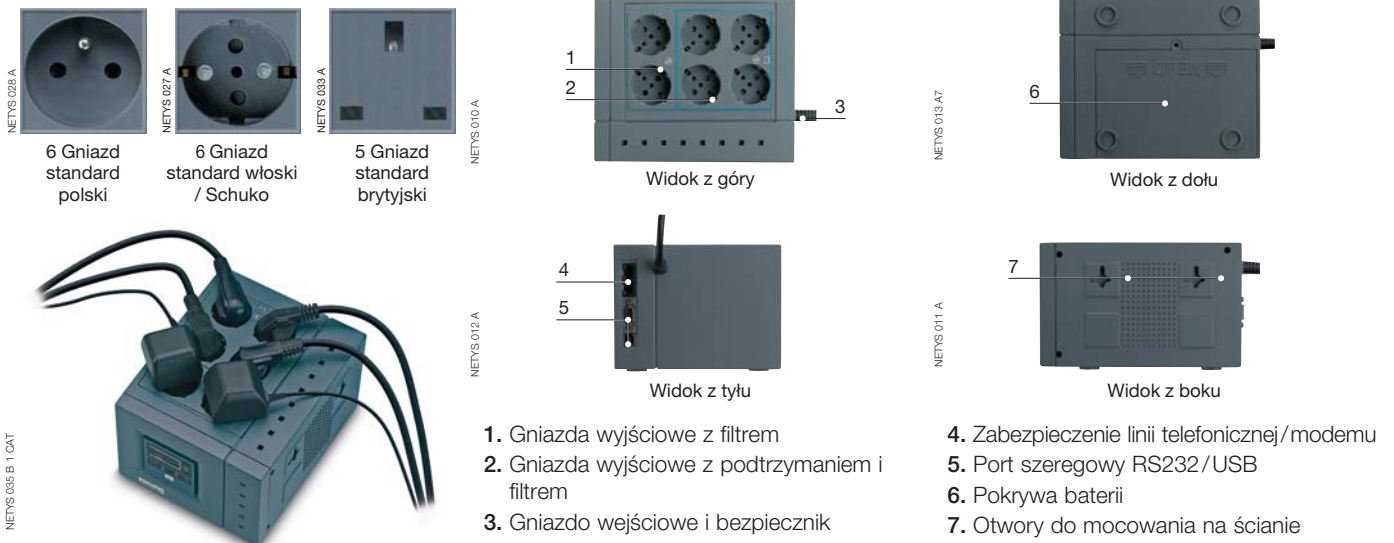
NETYS 008 B 1 CAT

Obszary
zastosowań

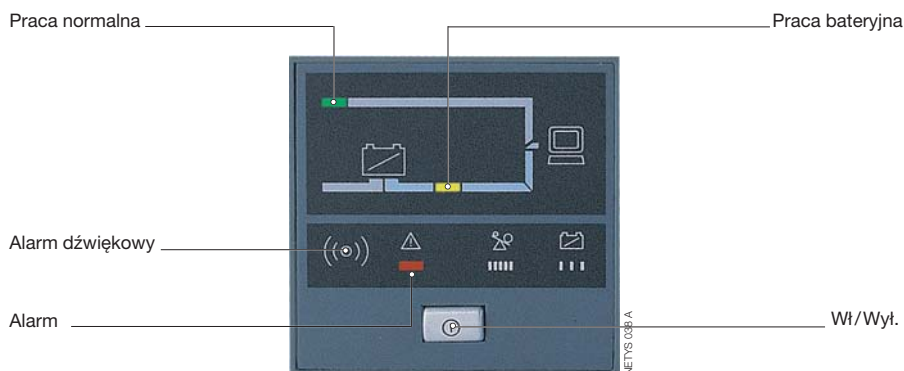
- > PC, monitory LCD lub CRT, skanery, drukarki, itp.
- > Kasy fiskalne
- > Terminale



Przyłącza



Panel sterowniczy



Komunikacja - opcje

- **UNI VISION** oprogramowanie do kontroli i automatycznego zamykania aplikacji pracujących w systemie Windows™ i Linux. Bezpłatne oprogramowanie dostępne w Internecie: www.socomec.com. [Info. str. 87]

Dane techniczne

| MODELE | NETYS PL 550 | NETYS PL 750 |
|----------------------------------|--|---------------------|
| KOD URZĄDZENIA | NET550F-PL | NET750F-PL |
| Moc UPS | 550 VA (330 W) | 750 VA (450 W) |
| Moc (udar) | 1200 VA | 1200 VA |
| Wejście | 230 V (170 ÷ 260 V); 50/60 Hz z automatycznym wyborem | |
| Wyjście | 230 V znamionowe; 50/60 Hz | |
| Gniazda wyjściowe | 6 gniazd: 4 UPS i 2 z zabezp. przeciwprzebiegowym | |
| Zabezpieczenie | linii telefonicznej/modemu/ADSL wejście/wyjście: RJ11 | |
| BATERIE | | |
| Typ | bezobsługowe kwasowo-olowiowe - oczekiwana żywotność 3/5 lat | |
| Czas podtrzymania ⁽¹⁾ | 20 min. | 30 min. |
| KOMUNIKACJA | | |
| Interfejs | port szeregowy RS232 i USB (bezpłatne oprogramowanie dostępne w Internecie) | |
| PARAMETRY ŚRODOWISKOWE | | |
| Wymiary Szer. x Dł. x Wys. (mm) | 160 x 210 x 125 mm | |
| Masa | 5,3 kg | 5,5 kg |
| Normy | (EN) IEC62040-1-1 (bezpieczeństwo), EN50091-2/IEC62040-2 (EMC), EN61000-4-5/C62.41: 1991 (przebiegięcia) | |

(1) PC + 15" monitor LCD.